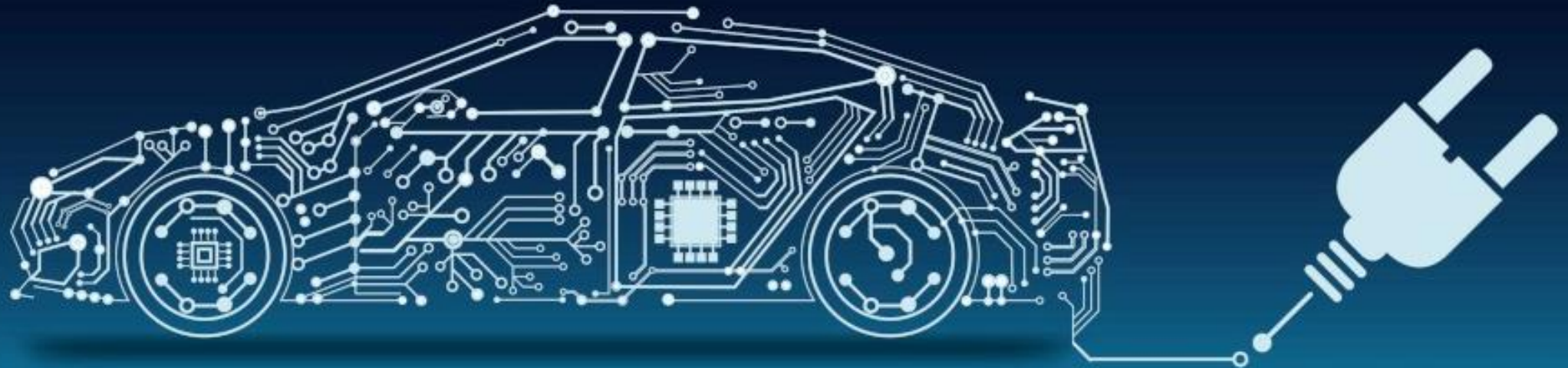


En route vers une nouvelle dimension



UN ACTEUR MONDIAL AU CŒUR DES TECHNOLOGIES QUI FAIT PROGRESSER L'INDUSTRIE ET FAÇONNE UNE SOCIÉTÉ PLUS DURABLE

CHIFFRES CLÉS (2022)

CHIFFRE D'AFFAIRES
1 115 M€



EBITDA Courant

186 M€

16,7% du CA



CENTRES R&D

18



EMPLOYÉS

7 315



PAYS

34

POSITIONNÉ SUR DES MARCHÉS QUI FAÇONNENT UNE SOCIÉTÉ PLUS DURABLE

56% du CA 2022

à destination des marchés de développement durable
(efficacité énergétique, énergies renouvelables,
semiconducteurs, électronique de puissance,
transports verts)

77% du CA 2022

éligible ou admissible selon la taxonomie verte
européenne

Des engagements & une stratégie RSE reconnus

MSCI
ESG RATINGS



CCC B BB BBB A AA AAA



WE SUPPORT



LEADER MONDIAL SUR 2 EXPERTISES AVEC DES PARTS DE MARCHÉ DE 15 À 30%

ADVANCED MATERIALS

56% du CA*

SOLUTIONS SUR MESURE À HAUTE VALEUR AJOUTÉE (graphite)

- N°1-2 mondial
- Produits **sur-mesure**
- Principalement consommables
- **Fortes barrières à l'entrée**
 - Formulation du Graphite
 - Capacités de production
 - Implantation mondiale
- **Concurrents** : SGL Carbon, Tokai Carbon, Toyo Tanso, Morgan Advanced Materials

ELECTRICAL POWER

44% du CA*

UN PORTEFEUILLE DE PRODUITS UNIQUE au service de la protection électrique (fusibles) & de la conversion d'énergie

- N°2 mondial
- Produits **sur-mesure** et produits **catalogues** (fusibles)
- **Fortes barrières à l'entrée**
 - Large gamme de produits
 - Homologation & normes
 - Implantation mondiale
- **Concurrents** : Eaton, Littelfuse, Rogers, Methode, Lytron, Panasonic

* CA 2022

UNE PRÉSENCE MONDIALE POUR FAVORISER LA PROXIMITÉ AVEC LES CLIENTS ET LIMITER LES TRANSFERTS INTERCONTINENTS

Amérique du nord



Europe



Asie -Pacifique



Reste du monde



Part du chiffre d'affaires



Nombre de collaborateurs

Chiffres 2022

TENDANCES ET OPPORTUNITÉS POUR MERSEN



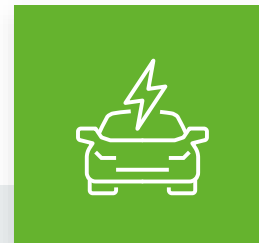
ACCOMPAGNER

le développement
des énergies
renouvelables



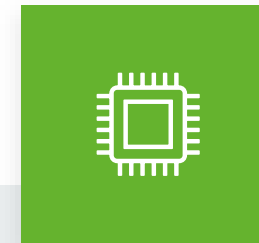
CONTRIBUER

à la conversion de
puissance
& au transport des
énergies renouvelables



PARTICIPER

au développement
des véhicules
électriques



FAVORISER

l'optimisation
des véhicules
électriques avec
les semi-conducteurs
en carbure de silicium

DES MARCHÉS DYNAMIQUES QUI VONT SOUTENIR LA CROISSANCE FUTURE



CHIMIE CORROSIVE



INDUSTRIES
DE PROCÉDÉS



TRANSPORTS
Ferroviaire - Aéronautique



ÉNERGIES

Solaire - Eolien - Hydro



ÉLECTRONIQUE

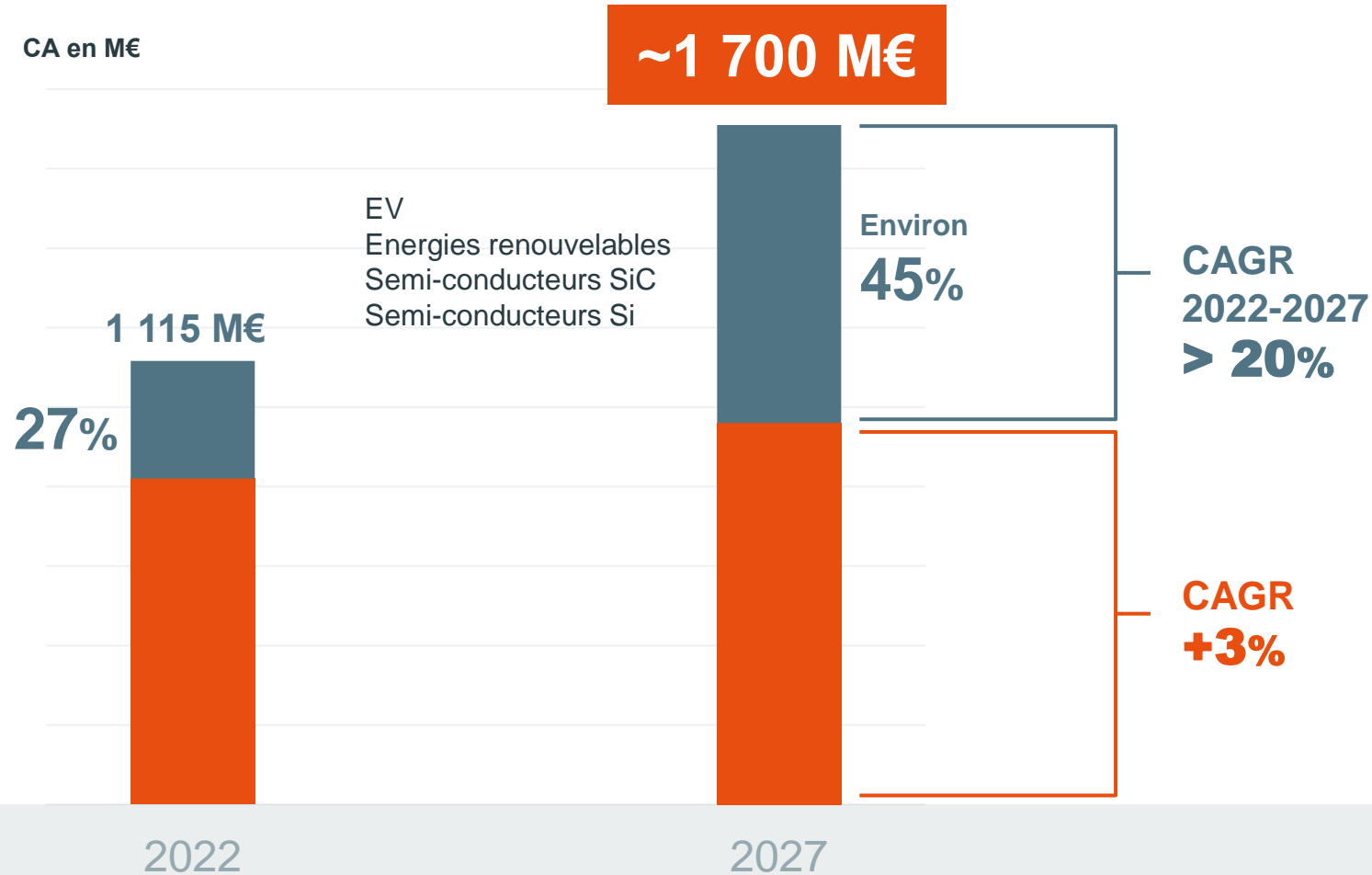
Semi-conducteurs SiC
Semi-conducteurs Si

EV

1 115 M€
en 2022

 Marchés dynamiques qui soutiennent la croissance future

2027 : UNE NOUVELLE DIMENSION POUR LE GROUPE



HORIZON 2027

MARGE OPÉRATIONNELLE
COURANTE

12% ± 50 pts

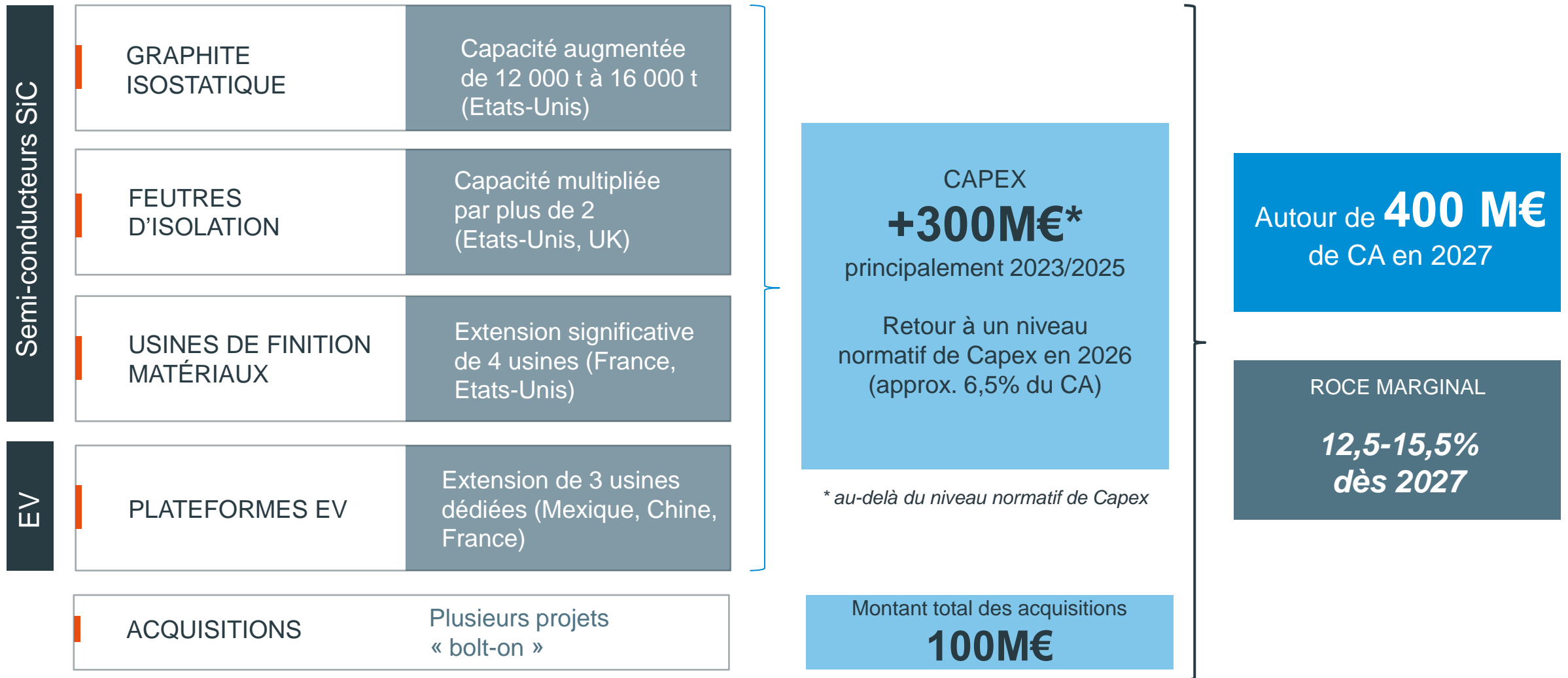
MARGE D'EBITDA COURANT

19% ± 50 pts

ROCE

13% ± 50 pts

UN PLAN D'INVESTISSEMENTS POUR ACCOMPAGNER CETTE FORTE CROISSANCE



CONSERVER UNE FLEXIBILITÉ FINANCIÈRE GRÂCE À L'AUGMENTATION DE CAPITAL RÉALISÉE EN MAI 2023



Réaliser la nouvelle
feuille de route
à horizon 2027...



... En conservant une
flexibilité financière
& **stratégique**



Associer l'ensemble
des actionnaires
à cette nouvelle
dimension

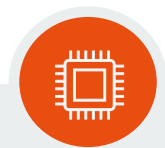
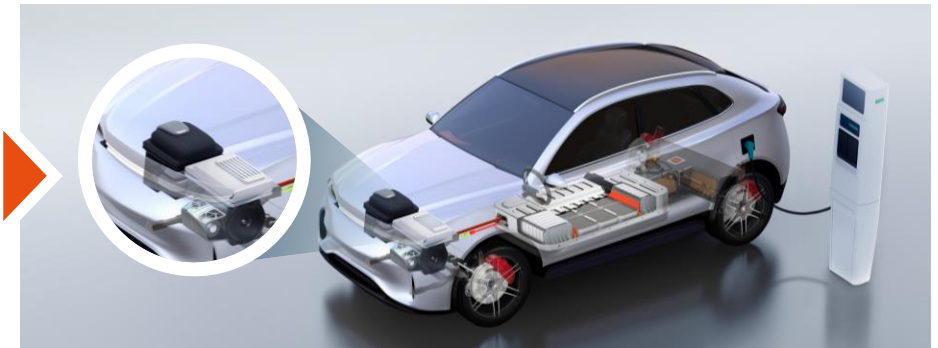
Augmentation de capital **d'environ 100 M€** avec maintien du droit préférentiel de souscription des actionnaires, réalisée avec succès en mai 2023 (*sursouscription 2x*)

MERSEN EST IDÉALEMENT PLACÉ POUR CAPTER LA CROISSANCE DU MARCHÉ DE L'EV, EN AMONT COMME EN AVAL

EXPERTISE MATÉRIAUX



EXPERTISE ÉLECTRIQUE



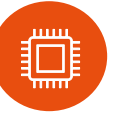
Wafer SiC

Semi-conducteur
de puissance SiC



Véhicule Electrique

UN CONTRAT MAJEUR AVEC WOLFSPEED POUR ACCÉLÉRER DANS LA TRANSITION ÉNERGÉTIQUE



Wolfspeed



Le leader des technologies SiC, partenaire historique de Mersen



Des investissements majeurs en cours (USA, Allemagne)



Des accords avec des acteurs de l'EV : BorgWarner, ZF, Mercedes Benz, Jaguar Land Rover ...

Chiffre d'affaires potentiel sur 5 ans

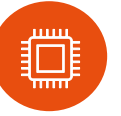
400 MUSD

Investissements industriels (2023-2025)

120 MUSD

Création de **200 emplois** principalement aux Etats-Unis

LA POSITION UNIQUE DE MERSEN DANS LE PROCESSUS DE FABRICATION COMPLEXE DU SIC- PROCÉDÉ PVT



Sublimation
du lingot de SIC

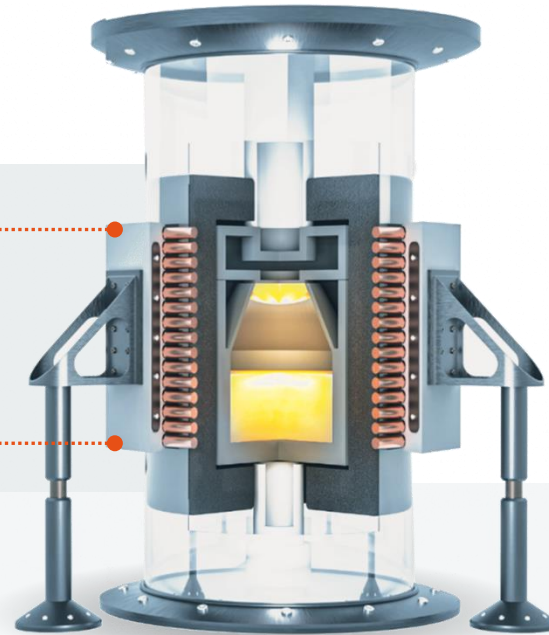
Semiconducteurs
de puissance



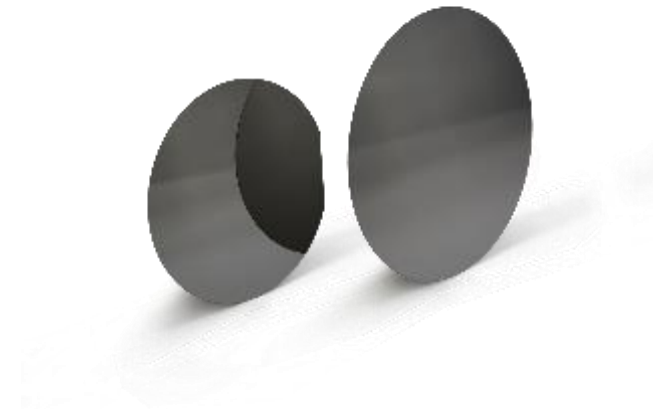
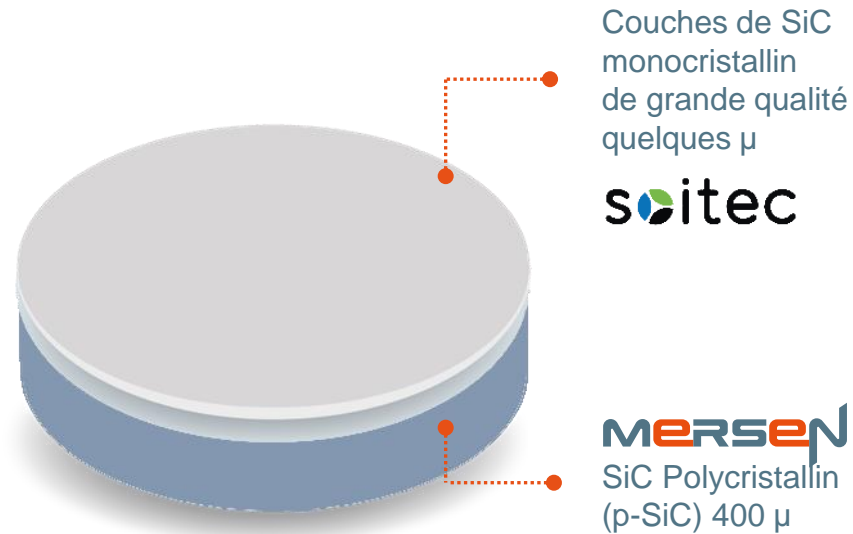
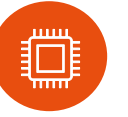
Feutre d'isolation
(souple ou rigide)



Graphite isostatique
(creusets, guides...)



SOITEC SMARTSIC™: UNE TECHNOLOGIE ALTERNATIVE POUR SERVIR LE MARCHÉ DES SEMICONDUCTEURS SiC



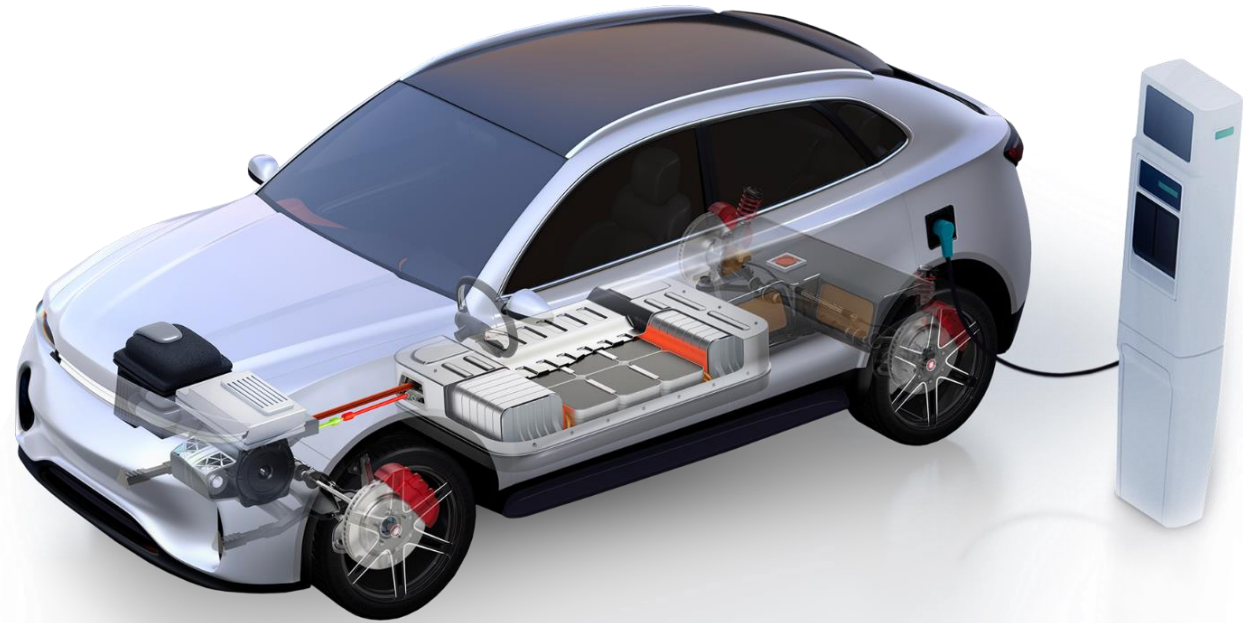
**SOITEC SMARTSIC™
SUR P-SiC**

L'OFFRE MERSEN DÉDIÉE AUX VÉHICULES ÉLECTRIQUES



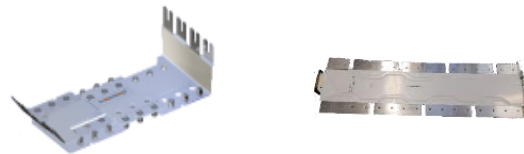
CA potentiel de
Mersen par véhicule

15-300 €



2
LIGNES DE PRODUIT

BUSBARS



FUSIBLES



LE CONTRAT ACC : UN 1^{ER} CONTRAT MAJEUR AVEC UN FABRICANT DE BATTERIES



Site de la future Gigafactory de Douvrain (France)

Busbars intelligents pour les modules ACC

Chiffre d'affaires potentiel sur 7 ans

200 M€

Investissements pour un atelier dédié à St Bonnet (France) 2023-2024

15-20M€

9 MOIS 2023 : CROISSANCE DYNAMIQUE SUR TOUS LES MARCHÉS, EN PARTICULIER LES SEMI-CONDUCTEURS SiC ET LE VÉHICULE ÉLECTRIQUE



CHIMIE

=



INDUSTRIES DE PROCÉDÉS

++



TRANSPORTS

Ferroviaire ++
Aéronautique ++
EV +++



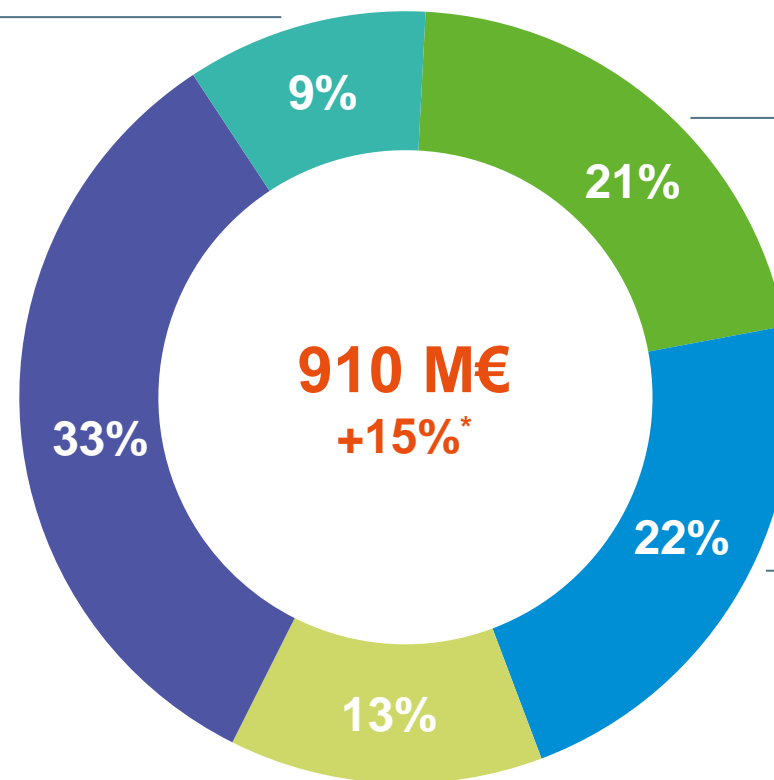
ÉNERGIES

Solaire +
Éolien +



ÉLECTRONIQUE

Semi-conducteurs SiC +++++
Semi-conducteurs Si ++



*Croissance organique
9m 2023 vs 9m 2022

+++ >+20%
++ +10% ; +20%
+ +0% ; +10%

S1 2023 : UN *PRICING POWER* FORT PERMETTANT DE RÉPERCUTER L'INFLATION

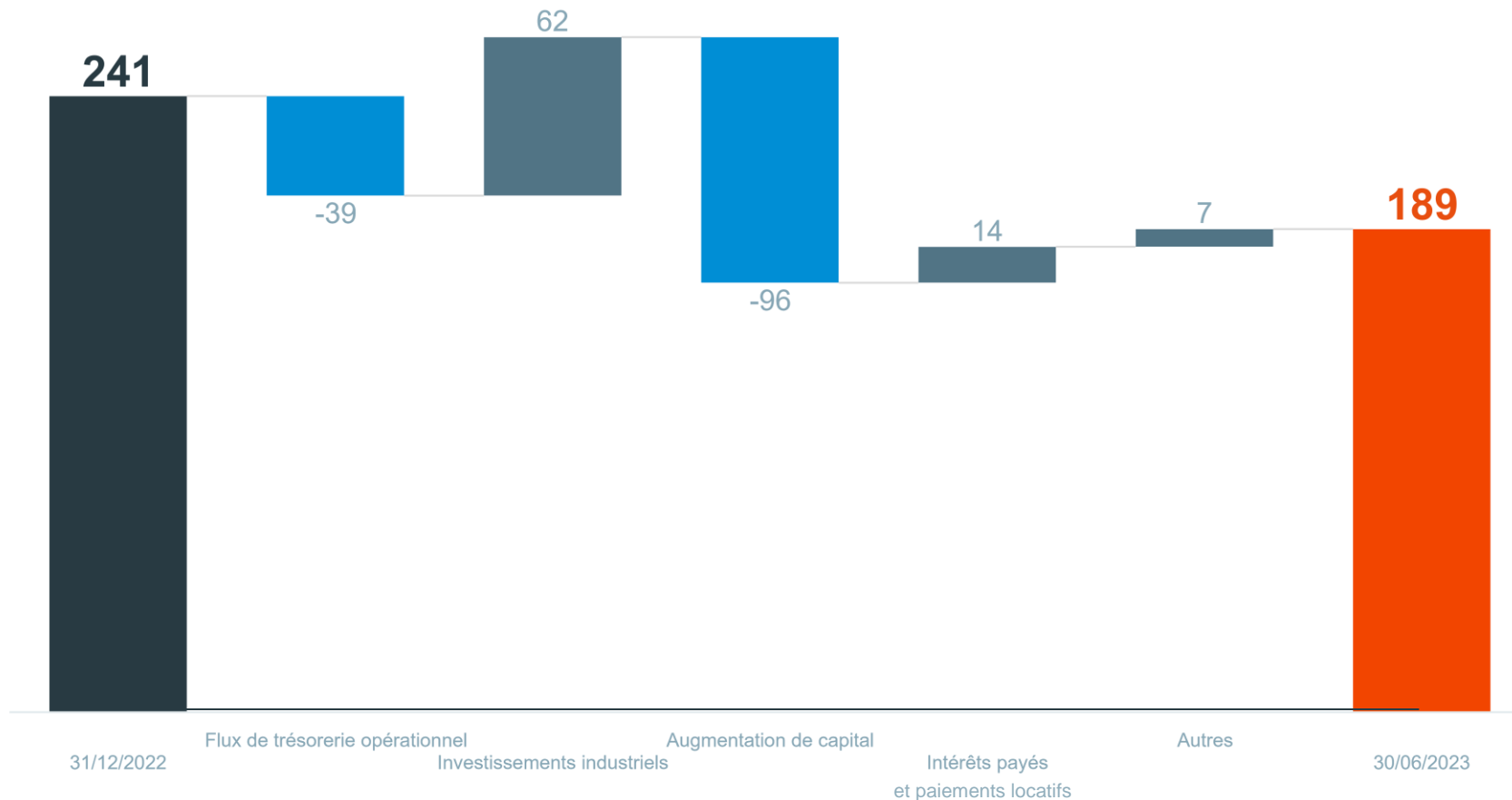
		En points de %
Marge opérationnelle courante S1 2022		10,5%
Effet Volume/mix		+2,6
Effet Prix		+4,0
Inflation Matières premières / Energie		-3,5
Gains de productivité		+1,2
Inflation de la masse salariale		-1,7
		0
Montée en puissance Columbia, équipe EV, Soitec		-0,8
Bonus & intéressement		-0,3
Autres (dont change et amortissements)		-0,7
Marge opérationnelle courante S1 2023		11,3%

Produits sur-mesure high tech avec un coût limité par rapport au coût total

Excellence opérationnelle, Optimisation des achats
+6% en moyenne sur l'année

S1 2023 : UN RATIO *LEVERAGE* RENFORCÉ PAR L'AUGMENTATION DE CAPITAL

Endettement net en M€



Leverage : 0,98x
(1,36x fin 2022)

N'inclut pas les dettes de loyer

54 M€

(vs. 55M€ au 31 déc. 2022)

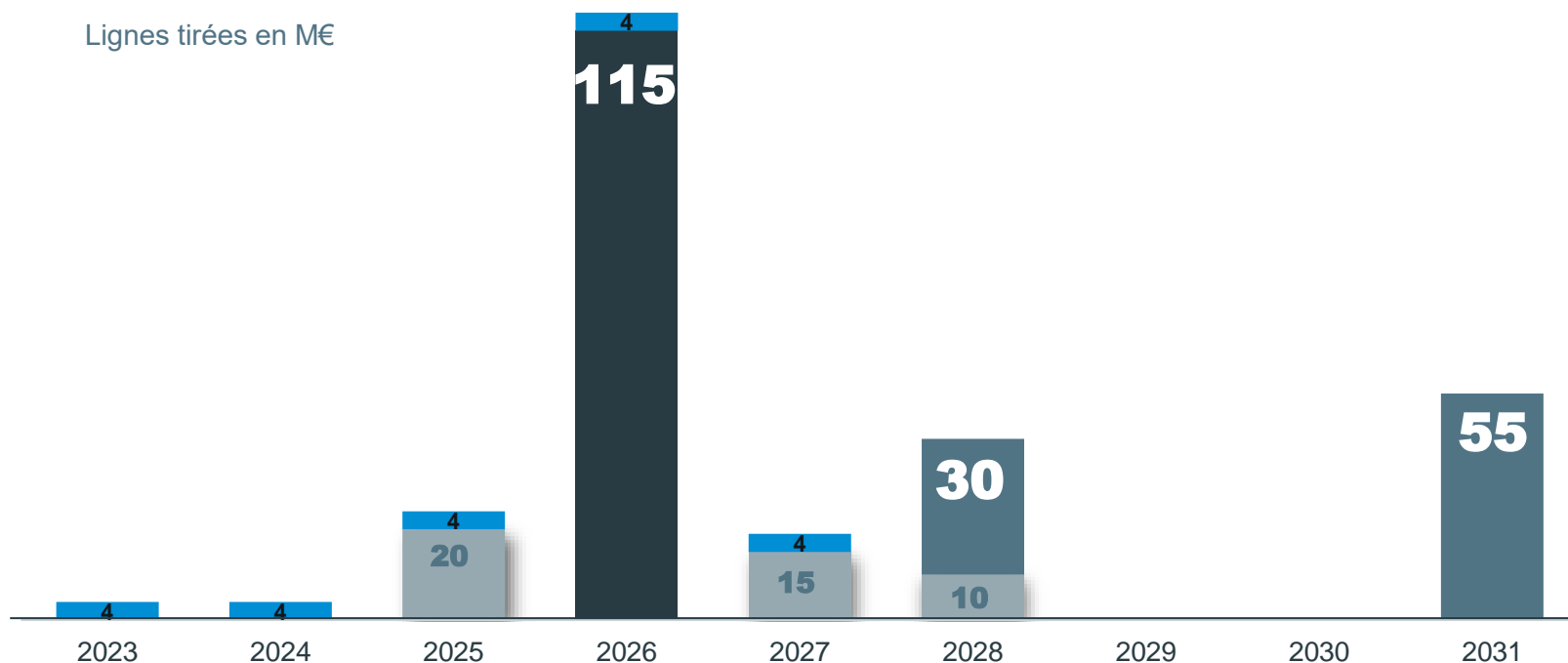
et les engagements de retraites

40 M€

(vs. 39M€ au 31 déc. 2022)

PAS DE REFINANCEMENT SIGNIFICATIF AVANT 2026

Lignes tirées en M€



* Calculée sur l'utilisation de lignes de crédit confirmées
NEU MTN: Negotiable European Medium-Term Note

● USPP ● Schulschein ● NEU MTN ● BPI

LIGNES DISPONIBLES CONFIRMÉES NON TIRÉES

(EN M€) AU 30 JUIN 2023

~320M€

~50M€

Cash disponible

Maturité moyenne

~ 4,5 ans *

Taux fixe

70 % de la dette brute

DES OBJECTIFS 2023 REVUS À LA HAUSSE EN COURS D'ANNÉE



CHIFFRE D'AFFAIRES

Croissance organique entre

11% et 12%



MARGE OPERATIONNELLE COURANTE

Entre

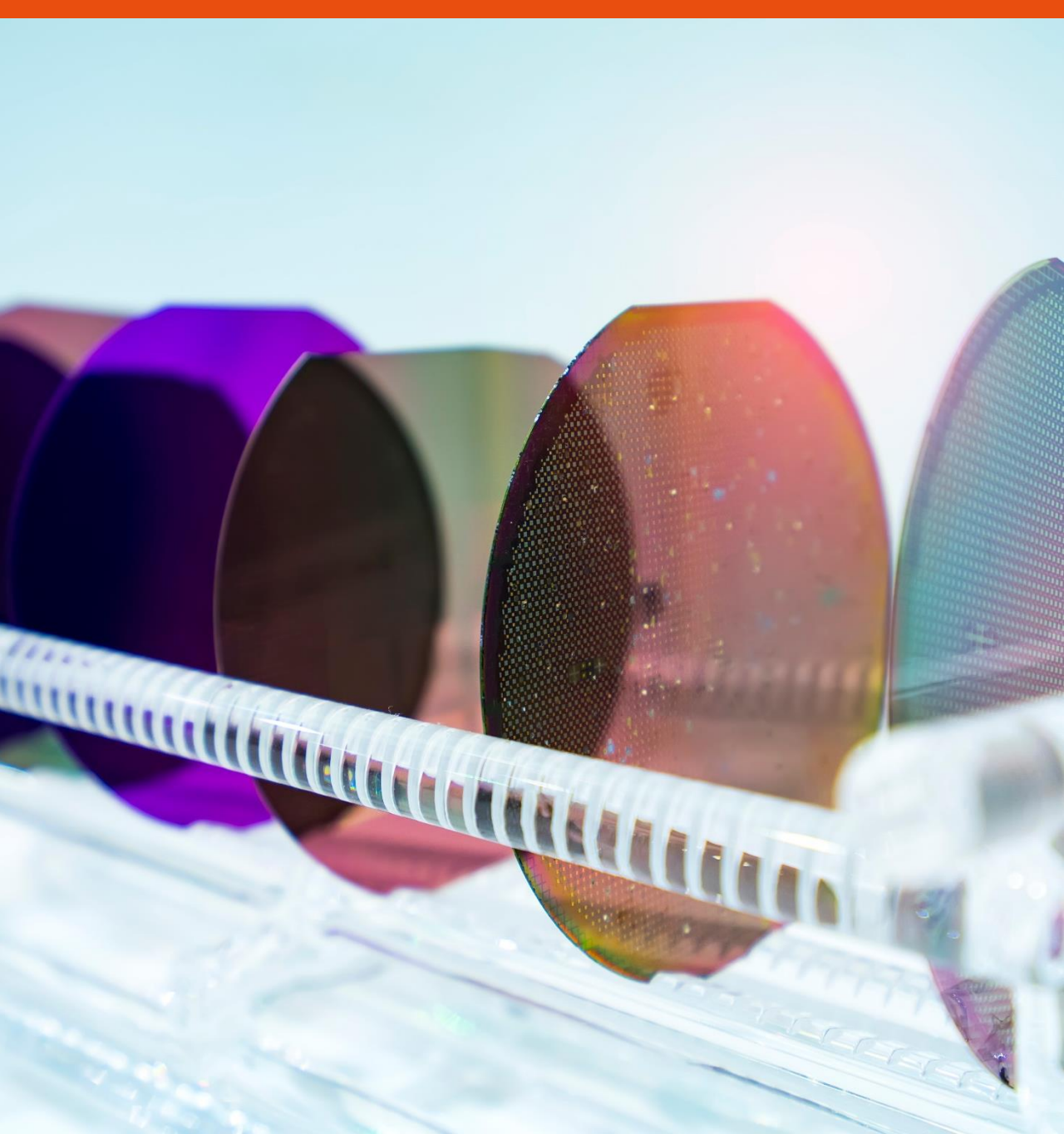
11% et 11,2%
du chiffre d'affaires



INVESTISSEMENTS INDUSTRIELS

Entre

175 M€ et 200 M€



Annexes

ADVANCED MATERIALS: DES SOLUTIONS SUR MESURE À HAUTE VALEUR AJOUTÉE REPOSANT SUR UNE EXPERTISE MATÉRIAUX UNIQUE

Anticorrosion Equipment N° 1-2 mondial



Systèmes d'ingénierie



Echangeurs de chaleur

Graphite Specialties N° 1 mondial



Miroirs de scan galvanométrique en SiC fritté



Support de wafers en graphite ultra pur pour l'industrie du semi-conducteur



Creuset en graphite



Isolation carbone pour fours haute température

Power Transfer Technologies N° 1-2 mondial



Bagues collectrices



Balais et porte-balais



Bandes de pantographe

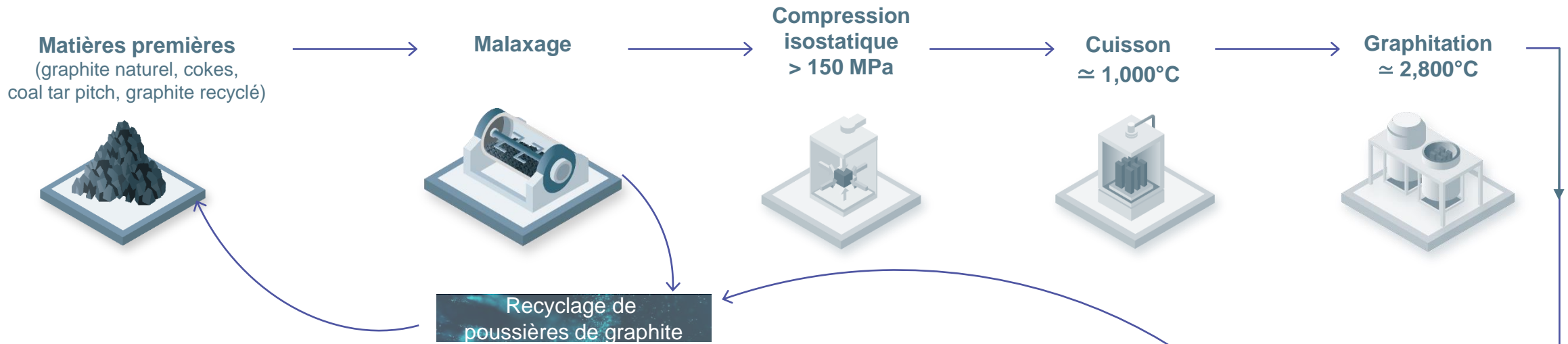
SGL Carbon (All.)

SGL Carbon (All.), Tokai Carbon (Jp),
Toyo Tanso (Jp), Schunk (All.)

Morgan Advanced Materials
(UK), Schunk (All.)

FABRICATION DU GRAPHITE ISOSTATIQUE : DE FORTES BARRIÈRES À L'ENTRÉE

Site amont de fabrication de graphite



Site aval de finition



Exemples de produits finis

ELECTRICAL POWER: UN PORTEFEUILLE UNIQUE AU SERVICE DE DEUX APPLICATIONS CLÉS

Electrical Protection

N° 2 mondial en fusibles industriels



Fusibles et porte-fusibles



Para-surtenseurs

Couverture de toutes les normes du monde: UL, IEC, DIN, etc.

Concurrents: Eaton(US), Littelfuse (US)

Power Conversion

N° 2 mondial (composants)



Fusibles pour semi-conducteurs

Fusibles pour EV



Busbars

Refroidisseurs



Condensateurs

La seule offre sur-mesure de composants passifs sur le marché

Concurrents: Eaton (US), Rogers (US), Methode (US), Lytron (US), Cornell Dubilier (US), Panasonic (Jp)

UNE STRATÉGIE RSE 2022-2025 BASÉE SUR 4 PILIERS

PARTENAIRE RESPONSABLE

Tout au long de la chaîne de valeur, Mersen répond aux attentes des parties prenantes (fournisseurs, utilisateurs et partenaires) dans une logique de progrès pour tous et dans le plus grand respect des règles éthiques.



ASSURER DES ACHATS RESPONSABLES

- Autoévaluation RSE des fournisseurs stratégiques
- 100%** des fournisseurs en 2022
- Mener des audits ou des visites chez les fournisseurs en fonction de leur notation RSE



LIMITER L'IMPACT ENVIRONNEMENTAL

La responsabilité de Mersen est de limiter l'impact de ses activités sur l'environnement, en particulier en réduisant ses émissions de CO₂.



LIMITER LES ÉMISSIONS DE GAZ A EFFET DE SERRE

- Réduire l'intensité des émissions de GES de **20%** (par rapport à 2018)



RECYCLER LES DÉCHETS

- Augmenter le taux de déchets recyclés à **75%**



LIMITER LA CONSOMMATION D'EAU

- Réduire la consommation d'eau de **10%** (par rapport à 2018)



CAPITAL HUMAIN

Partout dans le monde, Mersen s'engage pour le développement des collaborateurs, des communautés et des talents dans le plus grand respect des droits humains, pour la sécurité et la santé de chacun, dans la diversité.



PROMOUVOIR L'ÉGALITÉ DES CHANCES ET LA DIVERSITÉ

- Encourager la mixité au travail :
 - part des femmes dans les instances dirigeantes **25%**
 - part des femmes ingénieurs et cadres **> 27%**
- Développer l'insertion des personnes handicapées : multiplier leur nombre **x2**



PROMOUVOIR UNE POLITIQUE SOCIALE POUR TOUS

- Assurer une protection sociale avec un capital décès garanti pour tous
- Généraliser les dispositifs de participation aux bénéfices
- Adopter un seuil annuel minimum de congés dans tous les pays

Salariés bénéficiaires

100%



PROMOUVOIR LE BIEN-ÊTRE, LA SANTÉ ET LA SÉCURITÉ AU TRAVAIL

- Maintenir le taux de fréquence $\leq 1,8$ et le taux de gravité ≤ 60 des accidents
- Poursuivre les efforts de prévention : augmenter les visites de sécurité du management de **+20%**



CULTURE DE L'ÉTHIQUE ET DE LA CONFORMITÉ

Le développement de Mersen est largement fondé sur la confiance que le Groupe inspire à toutes ses parties prenantes.



- Formation éthique obligatoire pour les nouveaux entrants. Renouvellement obligatoire tous les 2 ans (formation individuelle ou thématique par site)
- Formation cybersécurité obligatoire pour les salariés disposant d'un ordinateur personnel

* Par rapport aux chiffres 2021, sauf indication particulière

DES MARCHÉS QUI FAÇONNENT UNE SOCIÉTÉ PLUS DURABLE

56% du CA 2022 à destination des marchés de développement durable
(Efficacité énergétique, énergies renouvelables, semiconducteurs, électronique de puissance, transports verts)

Taxonomie verte Eur - CA	
Eligible	29%
Admissible	48%
Total	77%
<i>Incl. alignement</i>	14%

Taxonomie verte Eur - Capex	
Eligible	27%
Admissible	37%
Total	64%
<i>Incl. alignement</i>	13%

ACTIONNARIAT AU 30 JUIN 2023

